

National Biogas Manure Management Programme

Year-wise and beneficiary-wise detail of family type biogas plants on website of the respective SND/SNA and KVIC and other organization

1. Name of State/UT : U.P. _____
2. Name of the SND/SNA/KVIC of the State : _____
3. Block/Taluka : _____ 04 _____
4. District : _____ MAHOBA _____
5. Report on website for the year : _____ 2001-2002 TO 2012-13 _____
6. Total nos. of biogas plants reported as complete in all respect : _____
7. Date of putting the list on web-site : _____
8. Particulars of the beneficiaries viz : _____

Sl. NO	Name/father's name/husband's name of beneficiary	Full address village, block, district and state) and contact number of beneficiary	category of the beneficiary, general /sc/st/ others	Nos. of family members	Nos. of cattles owned	size model of biogas plant and identification / on mark/code number on the biogas plant	date of commissioning of biogas plant	Amount of subsidy paid (in Rs.)		date and amount of subsidy disbursed and delivery mechanism of payment linked with Asdhar number	Whether plants installed on turn key basis if yes name and address of turn key/agency/worker/RET	Name of the field supervising official of the SDN/SNA/KVIC who verified the completion of biogas plant	whether ISI marked biogas marked, biogas stove provided yes/no	photograph of the beneficiary with the biogas plant
								MNRE subsidy	STATE subsidy					
1	2	3	4	5	6	7	8	9	10	11	12	13	14	15
विकास खण्ड-पनवाड़ी														
1	श्री दयाराम पुत्र नाथूराम	स्योढ़ी	सामान्य	4	6	3 घनमी०	2002-03	—	2300	28.01.2003	—	हरवंश कुमार ग्रा०वि०अ०	Yes	
2	श्री पन्नालाल पुत्र राधूराम	अलीपुरा	सामान्य	5	7	3 घनमी०	2002-03	—	2300	22.03.2003	—	प्रदीप कुमार ख०वि०अ०	Yes	

3	श्री कसीमा पुत्र श्री खूबो	सिमरिया	सामान्य	5	8	3 घनमी0	2002-03	-	2300	10.01.2003	-	चन्द्रभाग ग्रा0वि0अ0	Yes	
4	श्री रामदयाल पुत्र बसोरे	पिपरी	अनु0जाि त	5	7	3 घनमी0	2002-03	-	1800	21.03.2003	-	महावीर प्रसाद शुक्ला ग्रा0वि0अ0	Yes	
5	श्री द्वारिका प्रसाद पुत्र श्री	चमर्वा	ओ0बी0स ी0	5	7	3 घनमी0	2002-03	-	2800	21.05.2003	-	भूपेन्द्र सोनकिया ग्रा0वि0अ0	Yes	
6	श्री दुलीचन्द्र पुत्र नन्दराम	सिमरिया	सामान्य	5	7	3 घनमी0	2003-04	-	1800	21.05.2003	-	संजय राय ग्रा0वि0अ0	Yes	
7	श्री सत्येन्द्र पुत्र रामबाबू	सिमरिया	ओ0बी0स ी0	4	6	3 घनमी0	2002-03	-	1800	30.05.2003	-	हरवंश कुमार ग्रा0वि0अ0	Yes	
8	श्री भागीरथ पुत्र हरीदास	कोनियां	अनु0जाि त	4	7	2 घनमी0	2003-04	-	1800	09.02.2004	-	प्रदीप कुमार ग्रा0वि0अ0	Yes	
9	श्री चन्द्रभान पुत्र बृजलाल	अलीपुरा	अनु0जाि त	5	8	2 घनमी0	2003-04	-	2300	03.03.2005	-	राजाराम प्रजापति ग्रा0वि0अ0	Yes	
10	श्री धर्मजीत पुत्र पुन्ना	दिदवारा	अनु0जाि त	6	7	2 घनमी0	2003-04	-	2800	06.02.2004	-	भागीरथ मंसूरी ग्रा0वि0अ0	Yes	
11	श्री फेरलाल पुत्र दिल्लीपत	नगाराघाट	अनु0जाि त	4	6	2 घनमी0	2003-04	-	2300	03.03.2005	-	संतोष खरे ग्रा0वि0अ0	Yes	
12	श्री मानसिंह पुत्र ज्वाला प्रसाद	कुनाटा	सामान्य	5	7	2 घनमी0	2003-04	-	2800	03.03.2005	-	चन्द्रभाग ग्रा0वि0अ0	Yes	
13	श्री द्वारिका प्रसाद पुत्र राजाराम	कल्दन	सामान्य	4	6	2 घनमी0	2003-04	-	1800	24.04.2004	-	रामप्रसाद कुशवाहा ग्रा0वि0अ0	Yes	
14	श्री चन्दन पुत्र बेटी	कुनकुवा	सामान्य	4	7	2 घनमी0	2003-04	-	1800	31.03.2004	-	भागीरथ मंसूरी ग्रा0वि0अ0	Yes	
15	श्री जमुना पुत्र हिन्दूपत	नगाराघाट	सामान्य	4	6	2 घनमी0	2004-05	-	2300	31.03.2005	-	हरवंश कुमार ग्रा0वि0अ0	Yes	
16	श्री गजाधर पुत्र खुमान	बिजरारी	सामान्य	5	6	2 घनमी0	2004-05	-	3200	31.03.2005	-	भूपेन्द्र सोनकिया ग्रा0वि0अ0	Yes	
17	श्री मानबहादुर पुत्र बंशीधर	मसूदपुरा	सामान्य	5	7	2 घनमी0	2004-05	-	3500	20.05.2005	-	महावीरप्रसाद शुक्ला ग्रा0वि0अ0	Yes	
18	श्री गया प्रसाद पुत्र मुन्नीलाल	पलौरा	ओ0बी0स ी0	5	7	2 घनमी0	2004-05	-	2700	20.05.2005	-	हरवंश कुमार ग्रा0वि0अ0	Yes	
19	श्री गोकुल प्रसाद पुत्र मखुवा	गाड़ौ	अनु0जाि त	5	6	2 घनमी0	2004-05	-	2700	20.05.2005	-	भागीरथ मंसूरी ग्रा0वि0अ0	Yes	
20	श्री कन्हैयालाल पुत्र श्री हरप्रसाद	नकरा	अनु0जाि त	5	7	2 घनमी0	2005-06	-	3500	18.04.2006	-	चन्द्रभाग ग्रा0वि0अ0	Yes	

21	श्री जय सिंह पुत्र देवकरन	कोनियां	ओबीएस ी	4	7	2 घनमी	2005-06	-	3500	01.10.2007	-	प्रदीप कुमार ग्रावि	Yes	
22	श्री छेदालाल पुत्र धनुवा	लौलारा	अनुजा ित	5	7	2 घनमी	2005-06	-	2800	06.11.2007	-	हरवंश कुमार ग्रावि	Yes	
23	श्री मलखान पुत्र बृजलाल	दुलारा	अनुजा ित	5	7	2 घनमी	2006-07	-	3200	30.03.2007	-	रामकुमार श्रीवास्तव ग्राप	Yes	
24	श्री रामाधार पुत्र कालीचरन	फदना	अनुजा ित	4	7	2 घनमी	2007-08	-	2800	12.02.2009	-	महावीरप्रसाद शुक्ला ग्रावि	Yes	
25	श्री सुरेन्द्र सिंह पुत्र वीर सिंह	दादरी	ओबीएस ी	6	6	2 घनमी	2008-09	-	3500	08.09.2009	-	चन्द्रमान ग्रावि	Yes	
26	श्री रामप्रकाश पुत्र आशाराम	अमानपुरा	ओबीएस ी	5	7	2 घनमी	2008-09	-	2800	11.09.2009	-	प्रदीप कुमार ग्रावि	Yes	
27	श्री कमलेश पुत्र परसारी	पनवाड़ी	ओबीएस ी	3	6	2 घनमी	2009-10	-	2800	28.04.2010	-	नरेन्द्र सिंह ग्रावि	Yes	
28	श्री रामेश्वर पुत्र शीतल प्रसाद	टोलापातर	ओबीएस ी	4	7	2 घनमी	2009-10	-	8000	15.09.2010	-	चन्द्रमान ग्रावि	Yes	
29	श्री भवानीदीन पुत्र बिहारीलाल	मानकी	अनुजा ित	5	8	2 घनमी	2010-11	-	8000	25.03.2011	-	प्रदीप कुमार ग्रावि	Yes	
30	श्री मैयादीन पुत्र हरदयाल	पनवाड़ी	अनुजा ित	4	7	2 घनमी	2010-11	-	8000	28.04.2011	-	हरवंश कुमार ग्रावि	Yes	
31	श्री मुंगालाल पुत्र सुखनन्दन	नैपुरा	ओबीएस ी	4	6	2 घनमी	2011-12	-	8000	28.04.2012	-	हरवंश कुमार ग्रावि	Yes	

विकास खण्ड-चरखारी

1	श्री सुरेन्द्र पुत्र रामपाल	गोरखा	सामान्य			2 घनमी	2001-2002		2800	22.03.2002			Yes	
2	श्री वीर सिंह पुत्र गोकुल प्रसाद	अस्थौन	प्रजापति			2 घनमी	2001-2002		2300	02.08.2002			Yes	
3	श्री बृजलाल पुत्र प्यारेलाल	नौसारा	अनुजा ित			2 घनमी	2002-2003		2300	08.02.2002			Yes	
4	श्री रणविजय सिंह पुत्र दीनदयाल सिंह	बम्हौरीबेलदारन	ओबीएस ी			2 घनमी	2002-2003		1800	04.03.2003			Yes	
5	श्री रामसनेही पुत्र जमुनाप्रसाद	नटर्वा	ओबीएस ी			2 घनमी	2002-2003		2300	05.03.2003			Yes	
6	श्री मिजाजीलाल पुत्र हरिराम	बगरौन	ओबीएस ी			2 घनमी	2002-2003		2300	05.03.2003			Yes	
7	श्री तिजवा पुत्र छिदियां	सोहजना	अनुजा ित			2 घनमी	2002-2003		2300	25.03.2003			Yes	
8	श्री कालका प्रसाद पुत्र बालादीन	छेदीमऊ	ओबीएस ी			2 घनमी	2002-2003		2300	23.03.2003			Yes	
9	श्री कपिलदेव पुत्र	बम्हौरीबेलदारन	ओबीएस			2 घनमी	2002-2003		2300	16.02.2004			Yes	

	परमेश्वरी दयाल		ी०											
10	श्री बृजपाल पुत्र डालचन्द्र	सोहजना	अनु०जाति			2 घन०मी०	2003-2004		2300	16.02.2004			Yes	
11	श्री चुन्टा पुत्र मुलुवा	बम्हौरीबेलदारन	ओ०बी०सी			2 घन०मी०	2003-2004		2300	30.03.2004			Yes	
12	श्री शिवकुमार पुत्र लालुप्रसाद	सिजौरा	ओ०बी०सी			2 घन०मी०	2003-2004		2300	20.06.2004			Yes	
13	श्री वीरपाल पुत्र हरदयाल	सिजौरा	सामान्य			2 घन०मी०	2003-2004		2300	05.07.2004			Yes	
14	श्री अरविन्द कुमार पुत्र विभूतिगिरी	धवारी	अनु०जाति			2 घन०मी०	2003-2004		2300	20.01.2005			Yes	
15	श्री चन्द्रिका प्रसाद पुत्र रामदयाल	बलचौर	सामान्य			2 घन०मी०	2003-2004		2300	20.01.2005			Yes	
16	श्री दीपक पुत्र अरविन्द कुमार	सूपा	सामान्य			2 घन०मी०	2003-2004		2300	31.03.2005			Yes	
17	श्री लखनलाल पुत्र सबदल	बपरेथा	ओ०बी०सी			2 घन०मी०	2003-2004		2300	31.03.2006			Yes	
18	श्री अमिता पुत्र किशोर	चरखारी	सामान्य			3 घन०मी०	2004-2005		3500	31.03.2006			Yes	
19	श्री जागेश्वर प्रसाद पुत्र कल्लू	सिजौरा	ओ०बी०सी			3 घन०मी०	2004-2005		3500	06.01.2011			Yes	
20	श्री मगनलाल पुत्र श्री राजाराम	पुन्नियां	ओ०बी०सी			2 घन०मी०	2004-2005		8000	06.01.2011			Yes	
21	श्री परमलाल पुत्र गोविन्द दास	लुहारी	सामान्य			2 घन०मी०	2004-2005		8000	04.03.2011			Yes	
22	श्री सरसुती प्रसाद पुत्र हरिश्चन्द्र	बसौट	सामान्य			2 घन०मी०	2004-2005		8000	21.05.2012			Yes	
23	श्री गजेन्द्र कुमार पुत्र रमाशंकर	काकुन	सामान्य			2 घन०मी०	2011-2012		8000	21.05.2012			Yes	
24	श्री दशराम पुत्र नन्हू	काकुन	अनु.जाति			2 घन०मी०	2011-2012		8000	24.05.2012			Yes	
25	श्री रघुबर दयाल पुत्र तुलदर्या	काकुन	सामान्य			2 घन०मी०	2011-2012		8000	24.05.2012			Yes	
26	श्री नरेन्द्र कुमार मिश्रा पुत्र बालमुकुन्द	काकुन	सामान्य			2 घन०मी०	2011-2012		8000	24.05.2012			Yes	
27	श्री नरेन्द्र कुमार पुत्र रामस्वरूप	काकुन	सामान्य			2 घन०मी०	2011-2012		8000	06.07.2012			Yes	

विकास खण्ड-कबरई

1	रमेश पुत्र श्रीमती कोमल	उरवारा	ठाकुर	5	5	3 घन०मी०	2002-2003	-	2300	31.03.2003	-	ADO(AG)	Yes	
2	लखनलाल पुत्र स्वामीदीन	पलका	धोबी	4	3	3 घन०मी०	2002-2003	-	2300	31.03.2003	-	ADO(AG)	Yes	
3	महतो पुत्र सूर	किड़ारी	यादव	4	6	3 घन०मी०	2002-2003	-	2300	31.03.2003	-	ADO(AG)	Yes	
4	श्रीमती श्यामदेवी पुत्र रामसेवक	भटेवरा	ब्राम्हण	5	6	3 घन०मी०	2002-2003	-	2300	31.03.2003	-	ADO(AG)	Yes	

5	लाखन सिंह पुत्र ऊदल सिंह	गहरा	यादव	7	6	3 घन0मी0	2002-2003	-	2300	31.03.2003	-	ADO(AG)	Yes	
6	प्रताप पुत्र मइयादीप	गहरा	काछी	6	6	3 घन0मी0	2002-2003	-	2300	31.03.2003	-	ADO(AG)	Yes	
7	राजाराम पुत्र जानकीलाल	नथपुरा	चमार	7	3	2 घन0मी0	2002-2003	-	2300	31.03.2003	-	ADO(AG)	Yes	
8	कमलापत पुत्र कलुवा	चन्दपुरा	लोधी	6	4	2 घन0मी0	2003-2004	-	1800	28.02.2004	-	ADO(AG)	Yes	
9	रामराथ पुत्र खलबल	चन्दपुरा	बढाई	7	5	2 घन0मी0	2003-2004	-	2300	28.04.2004	-	ADO(AG)	Yes	
10	राजाराम पुत्र लक्ष्मन	गंज	साहू	6	4	2 घन0मी0	2003-2004	-	2300	26.03.2004	-	ADO(AG)	Yes	
11	राजेश कुमार पुत्र कन्धी	चुरबुरा	लोधी	5	4	2 घन0मी0	2003-2004	-	2300	26.03.2004	-	ADO(AG)	Yes	
12	छोटेराल पुत्र दिबिया	अतरारमाफ	चमार	5	5	2 घन0मी0	2003-2004	-	2800	27.03.2004	-	ADO(AG)	Yes	
13	हाकिम सिंह पुत्र बद्री सिंह	गहरा	ठाकुर	7	6	2 घन0मी0	2003-2004	-	2300	31.03.2005	-	ADO(AG)	Yes	
14	रामसजीवन पुत्र मुन्नालाल	डहरा	चमार	5	6	2 घन0मी0	2004-2005	-	4000	31.03.2005	-	ADO(AG)	Yes	
15	कढोरा पुत्र वृन्दावन	गंज	कुम्हार	6	5	2 घन0मी0	2004-2005	-	4000	31.03.2005	-	ADO(AG)	Yes	
16	रामबाबू पुत्र परमलाल	मकरबई	चमार	15	3	2 घन0मी0	2004-2005	-	3500	31.03.2005	-	ADO(AG)	Yes	
17	नारायण पुत्र यमुना	सिजहरी	चमार	6	5	2 घन0मी0	2004-2005	-	3500	31.03.2005	-	ADO(AG)	Yes	
18	टीकाराम पुत्र भुन्ती	सिजहरी	बसोर	7	6	2 घन0मी0	2004-2005	-	3500	30.01.2006	-	ADO(AG)	Yes	
19	दिनेश कुमार पुत्र बाबूराम	गंज	ब्राम्हण	5	3	2 घन0मी0	2005-2006	-	10500	30.06.2005	-	ADO(AG)	Yes	
20	महेशरीदीन पुत्र महेशरीदीन	दमौरा	चमार	6	5	2 घन0मी0	2005-2006	-	5500	31.03.2007	-	ADO(AG)	Yes	
21	देशराज पुत्र मिडवा	मकरबई	कोरी	5	2	2 घन0मी0	2005-2006	-	2800	37.03.2007	-	ADO(AG)	Yes	
22	हरीकिशन पुत्र घसीटा	बम्हौरीगौसाई	यादव	5	4	2 घन0मी0	2006-2007	-	2800	29.03.2008	-	ADO(AG)	Yes	
23	महीपत पुत्र गोपी	पचपहरा	लोधी	4	4	2 घन0मी0	2006-2007	-	3500	29.03.2008	-	ADO(AG)	Yes	
24	ज्ञान सिंह पुत्र जमुना प्रसाद	खिरुही	यादव	7	4	2 घन0मी0	2006-2007	-	3500	29.03.2008	-	ADO(AG)	Yes	
25	श्यामलाल पुत्र वैजनाथ	रैवारा	धोबी	4	8	2 घन0मी0	2007-2008	-	3500	31.03.2008	-	ADO(AG)	Yes	
26	मोहन पुत्र मइयादीन	श्रीनगर	कुम्हार	6	6	2 घन0मी0	2007-2008	-	3500	31.03.2008	-	ADO(AG)	Yes	
27	राकेश सिंह पुत्र सीताराम	बम्हौरीकाजी	ठाकुर	7	4	2 घन0मी0	2007-2008	-	3500	31.03.2008	-	ADO(AG)	Yes	
28	मोहनलाल पुत्र सूमइया	महेवा	चमार	7	5	2 घन0मी0	2009-2010	-	3500	31.03.2008	-	ADO(AG)	Yes	
29	सतीशचन्द्र पुत्र रामगोपाल	रैपुराकलां	यादव	10	5	3 घन0मी0	2001-2012	-	अनुदान प्राप्त नहीं है	-	-	ADO(AG)	Yes	
30	वृन्दावन पुत्र चुनुवा	गहरा	ढीमर	3	3	3 घन0मी0	2012-2013	-	8000	11.04.2013	-	ADO(ST)	Yes	
31	मुल्लू पुत्र दस्सी	गहरा	यादव	3	5	3 घन0मी0	2012-2013	-	8000	06.09.2013	-	ADO(ST)	Yes	
विकास खण्ड जैतपुर														
1	श्री चिरंजीलाल पुत्र रामपाल	बिहार	सामान्य	8	5	2 घन0मी0	2000-2001	-	2300	31.03.2001	-	रामकृपाल	Yes	
2	श्री इन्द्रपाल सिंह पुत्र हरीदास	बछेछरकलां	सामान्य	6	6	2 घन0मी0	2000-2001	-	2300	31.03.2001	-	रामकृपाल	Yes	

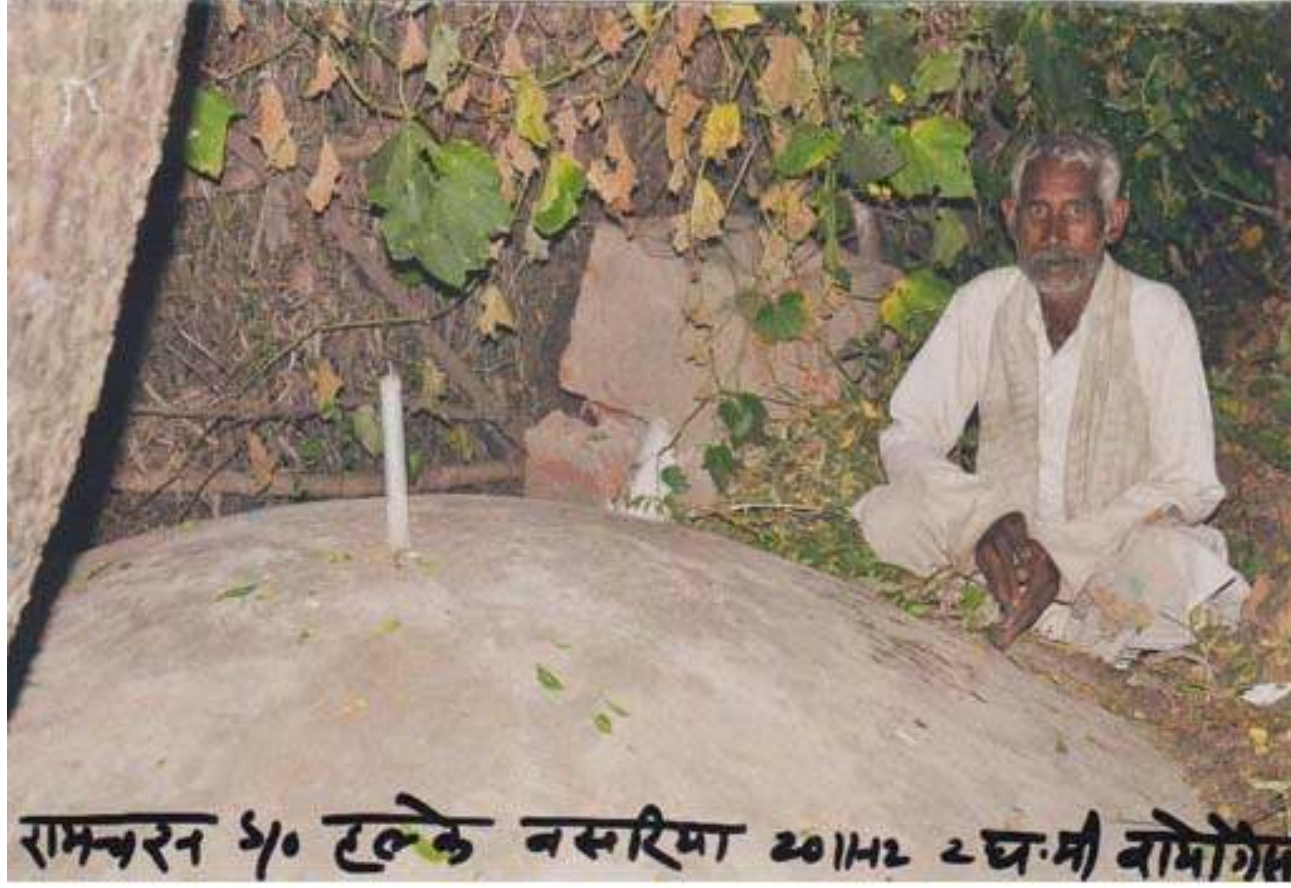
3	श्री रामकिशोरी पुत्र पूरनपाल	इन्दौरा	सामान्य	6	4	2 घन0मी0	2000-2001	-	4800	31.03.2001	-	इनमान सिंह	Yes	
4	श्री जवाहर लाल पुत्र नन्दराम		सामान्य	6	4	2 घन0मी0	2000-2001	-	2300	31.03.2001	-	मोहनलाल	Yes	
5	श्री हरी सिंह पुत्र जगदयाल	महुआबांध	सामान्य	6	5	2 घन0मी0	2000-2001	-	2300	31.03.2001	-	वीरेन्द्र कुमार	Yes	
6	श्री सुनील कुमार पुत्र उदित नारायण	नगराडांग	सामान्य	6	5	2 घन0मी0	2000-2001	-	1800	31.03.2001	-	भूपेन्द्र शर्मा	Yes	
7	श्री कालीचरन पुत्र गयादीन	रजौनी	सामान्य	8	6	2 घन0मी0	2000-2001	-	2300	31.03.2001	-	मोहनलाल	Yes	
8	श्री चन्द्रभान पुत्र मलखान राजपूत	बेरी	सामान्य	6	4	2 घन0मी0	2000-2001	-	2300	31.03.2001	-	भोला सिंह	Yes	
9	श्री रामकिशुन पुत्र रतनलाल यादव	रगौलियाबुजुर्ग	सामान्य	7	6	2 घन0मी0	2001-2002	-	2300	31.03.2002	-	बृजभान सिंह	Yes	
10	श्री अब्दुल सलमान पुत्र अब्दुल गफूर	रगौलियाबुजुर्ग	मुसलमान	7	5	2 घन0मी0	2001-2002	-	2300	31.03.2002	-	प्रताप सिंह	Yes	
11	श्री माखनलाल पुत्र पंचम सिंह	खोनीस्था	सामान्य	6	5	2 घन0मी0	2001-2002	-	1800	31.03.2002	-	रामकृपाल	Yes	
12	श्री बद्दीप्रसाद पुत्र रामचरन	बिहार	सामान्य	6	5	2 घन0मी0	2001-2002	-	2300	31.03.2002	-	रामकृपाल	Yes	
13	श्री देवकी नन्दन पुत्र छेदालाल	महुआबांध	सामान्य	7	6	2 घन0मी0	2001-2002	-	2300	31.03.2002	-	रामकृपाल	Yes	
14	श्री गंगादीन पुत्र जानकी प्रसाद	बडखेड़ा	सामान्य	7	4	2 घन0मी0	2002-2003	-	2300	31.03.2003	-	मिथलेश मिश्रा	Yes	
15	श्री पूरनलाला पुत्र मोहनलाल	अजनर	अनु0जा ति	6	4	2 घन0मी0	2002-2003	-	2800	31.03.2003	-	काशीप्रसाद	Yes	
16	श्री रामकृपाल पुत्र परमानन्द	नगराडांग	सामान्य	6	4	2 घन0मी0	2002-2003	-	2300	31.03.2003	-	भूपेन्द्र शर्मा	Yes	
17	श्री भानुप्रसाद पुत्र रतीराम	अरघटमऊ	सामान्य	6	5	2 घन0मी0	2002-2003	-	2300	31.03.2003	-	राम कृपाल	Yes	
18	श्री महेशचन्द्र पुत्र बिहारीगुप्ता	महुआबांध	सामान्य	6	5	2 घन0मी0	2002-2003	-	2300	31.03.2003	-	राम कृपाल	Yes	
19	श्री हरचरन पुत्र बिहारीलाल	करहराडांग	सामान्य	6	4	2 घन0मी0	2002-2003	-	2300	31.03.2003	-	प्रताप सिंह	Yes	
20	श्री फूलचन्द्र पुत्र हरलाल	टिकरिया जैतपुर	सामान्य	6	4	2 घन0मी0	2002-2003	-	2300	31.03.2003	-	प्रताप सिंह	Yes	
21	श्री जगदीश प्रसाद पुत्र मुकुन्दीलाल	पचारा	सामान्य	7	5	2 घन0मी0	2003-2004	-	2300	28.01.2004	-	पी.डी0 मिथा	Yes	
22	श्री रामाधार पुत्र जगदीश यादव	कैथोरा	सामान्य	8	8	2 घन0मी0	2003-2004	-	2300	28.01.2004	-	राम कृपाल	Yes	
23	श्रीमती कौशल्या पुत्र संतोष	धुरट	अनु0जा ति	5	4	2 घन0मी0	2003-2004	-	2300	28.01.2004	-	भूपेन्द्र शर्मा	Yes	

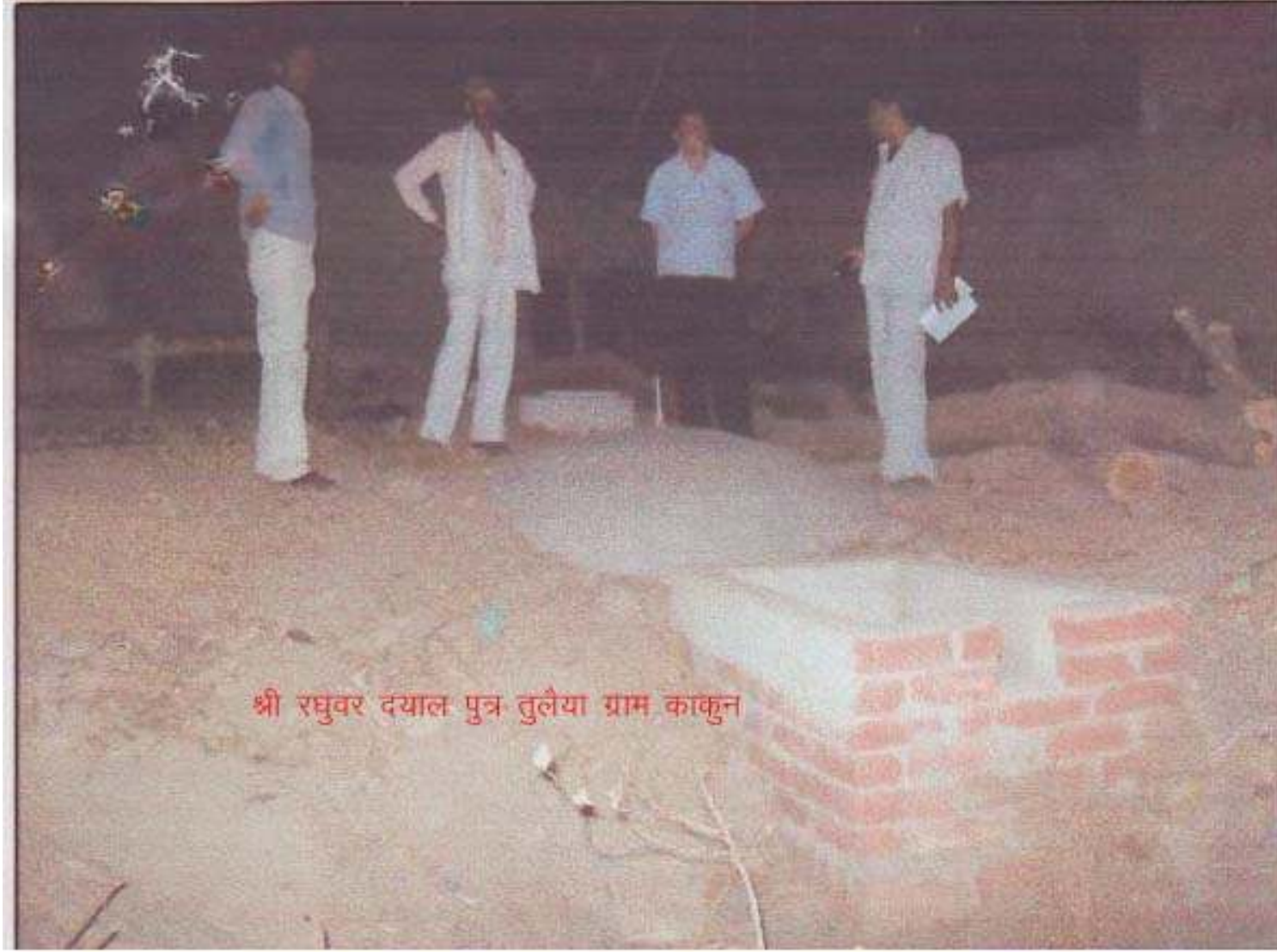
24	श्री गोविन्द पुत्र छविलाल	भाड़पुर	सामान्य	5	5	2 घन0मी0	2003-2004	-	1800	28.01.2004	-	मोहनलाल	Yes	
25	श्री हर्ष वर्धन पुत्र नन्दलाल	गुढा	सामान्य	6	6	2 घन0मी0	2003-2004	-	1800	28.01.2004	-	पी.डी. पटेल	Yes	
26	श्री ख्यालीराम पुत्र हल्के	रामपुरा	सामान्य	8	6	2 घन0मी0	2003-2004	-	1800	28.01.2004	-	स्वामीदीन पटेल	Yes	
27	श्री कल्लू पुत्र दौलत	पचारा	अनु-जाति	6	4	2 घन0मी0	2004-2005	-	2300	08.10.2004	-	पी0डी0 पटेलिया	Yes	
28	श्री रामफल पुत्र कालीचरन	रजौनी	सामान्य	6	5	2 घन0मी0	2004-2005	-	2700	18.09.2005	-	रामकृपाल	Yes	
29	श्री शब्बीर खां पुत्र नसीर खां	रगौलिया बुजुर्ग	मुसलमान	7	4	2 घन0मी0	2004-2005	-	3500	28.02.20056	-	चेतराम वर्मा	Yes	
30	श्री दुर्गा प्रसाद पुत्र सरिया	भटेवराखुर्द	सामान्य	7	3	2 घन0मी0	2004-2005	-	2700	28.03.2005	-	प्रताप सिंह	Yes	
31	श्री सागर पुत्र कृष्णामुरारी	छितरवारा	सामान्य	7	5	2 घन0मी0	2004-2005	-	2700	28.02.2005	-	भूपेन्द्र दत्त	Yes	
32	श्री बृजकिशोर पुत्र नन्दलाल	मवइया	सामान्य	5	6	2 घन0मी0	2005-2006	-	2700	28.03.2006	-	स्वामीदीन पटेल	Yes	
33	श्री मोहन पुत्र पक्डुवा	रामपुरा	अनु0जाति	5	4	2 घन0मी0	2005-2006	-	1800	31.08.2005	-	स्वामीदीन पटेल	Yes	
34	श्री धर्मदास पुत्र छिम्मा	रामपुरा	अनु0जाति	6	5	2 घन0मी0	2005-2006	-	1800	31.08.2006	-	स्वामीदीन पटेल	Yes	
35	श्री बिहारीलाल पुत्र धन्जू	रामपुरा	अनु0जाति	6	5	2 घन0मी0	2005-2006	-	1800	31.08.2006	-	स्वामीदीन पटेल	Yes	
36	-	-	-	-	-	-	2006-2007	-	-	-	-	-	-	-
37	श्री दशरथ पुत्र कालीचरन	रजौनी	सामान्य	6	6	2 घन0मी0	2007-2008	-	2700	31.03.2008	-	चेतराम	Yes	
38	श्री स्वेता सिंह पुत्र गनेशा	अकौनी	सामान्य	6	6	2 घन0मी0	2007-2008	-	2700	31.03.2008	-	देवकरन	Yes	
39	श्री रामाधार पुत्र जगदीश	कैथौरा	सामान्य	8	6	2 घन0मी0	2007-2008	-	2700	31.03.2008	-	चेतराम	Yes	
40	श्री रामाधार पुत्र अहीर	कैथौरा	सामान्य	6	5	2 घन0मी0	2008-2009	-	4000	31.03.2010	-	चेतराम	Yes	
41	श्री राजेन्द्र सिंह पुत्र अयोध्या प्रसाद	नगराडांग	सामान्य	6	5	2 घन0मी0	2008-2009	-	3000	31.03.2010	-	ए0डी0ओ0	Yes	
42	श्री मदन सिंह पुत्र अयोध्या प्रसाद	नगराडांग	सामान्य	6	5	2 घन0मी0	2008-2009	-	3000	31.03.2010	-	ए0डी0ओ0	Yes	
43	श्री बाबू सिंह पुत्र गुलाब सिंह	बछेछरकलां	सामान्य	6	6	2 घन0मी0	2009-2010	-	8000	03.10.2010	-	ए0डी0ओ0	Yes	
44	श्री बैजनाथ पुत्र पन्नालाल	अकौना	सामान्य	6	6	2 घन0मी0	2009-2010	-	8000	03.10.2010	-	देवकरन	Yes	
45	श्री बाबूलाल पुत्र प्रागी	अकौना	सामान्य	6	6	2 घन0मी0	2009-2010	-	8000	03.10.2010	-	देवकरन	Yes	
46	श्री हरलाल पुत्र गयाप्रसाद	अकौना	सामान्य	7	6	2 घन0मी0	2009-2010	-	8000	03.10.2010	-	देवकरन	Yes	
	शून्य	-	-	-	-	-	2010-2011	-	-	-	-	-	-	-
47	श्री रामचरन पुत्र हल्के	बजरिया	अनु0जाति	6	6	2 घन0मी0	2011-2012	-	8000	31.03.2011	-	निजाम अली	Yes	
48	श्री कालीचरन पुत्र श्री	अकौना	सामान्य	6	6	2 घनमी0	2011-2012	-	8000	31.03.2011	-	ओम तिवारी	Yes	

सरराज							2012-13							
शून्य	-	-	-	-	-	-	-	-	-	-	-	-	-s	

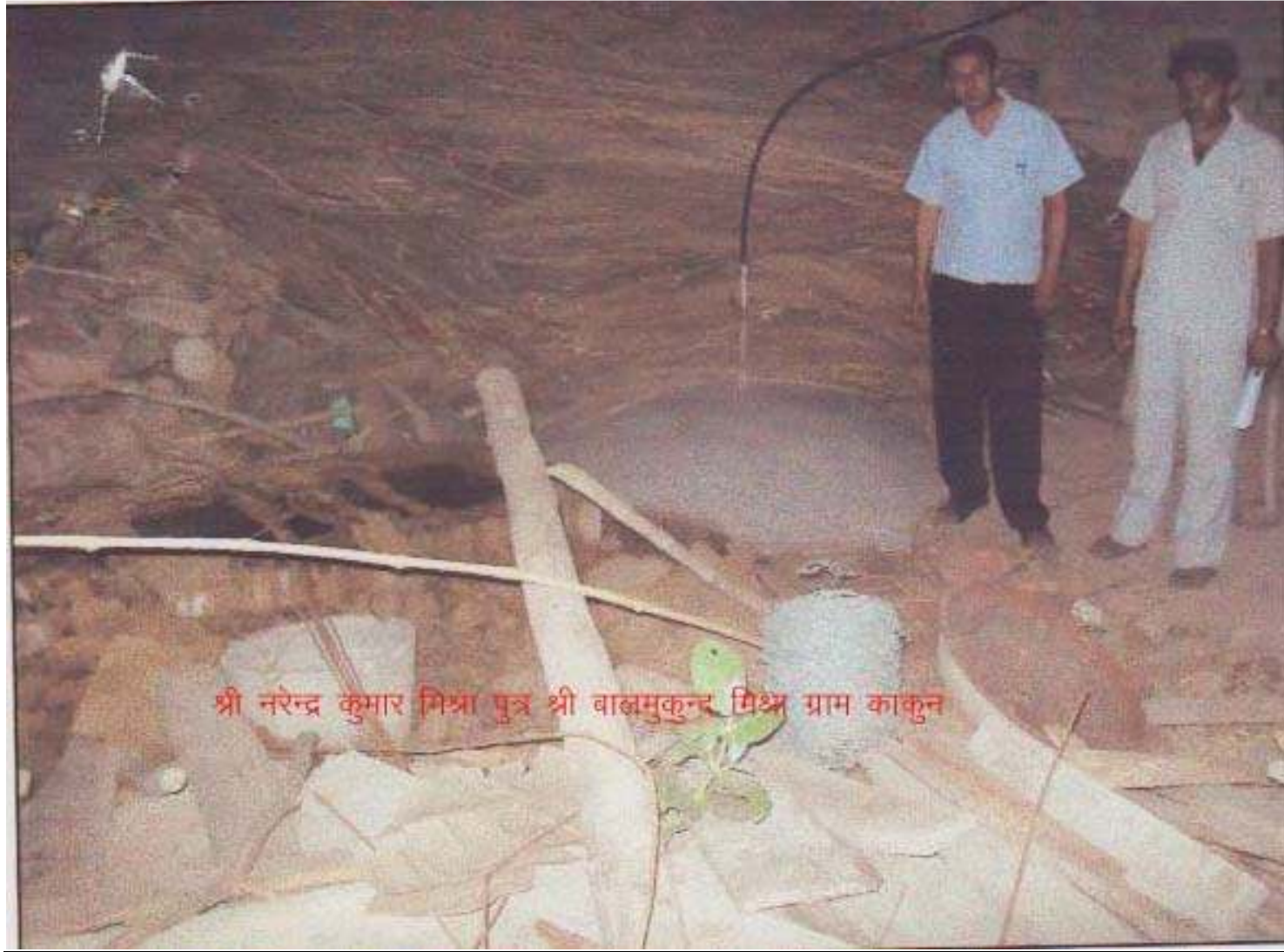
PHOTOGRAPHS



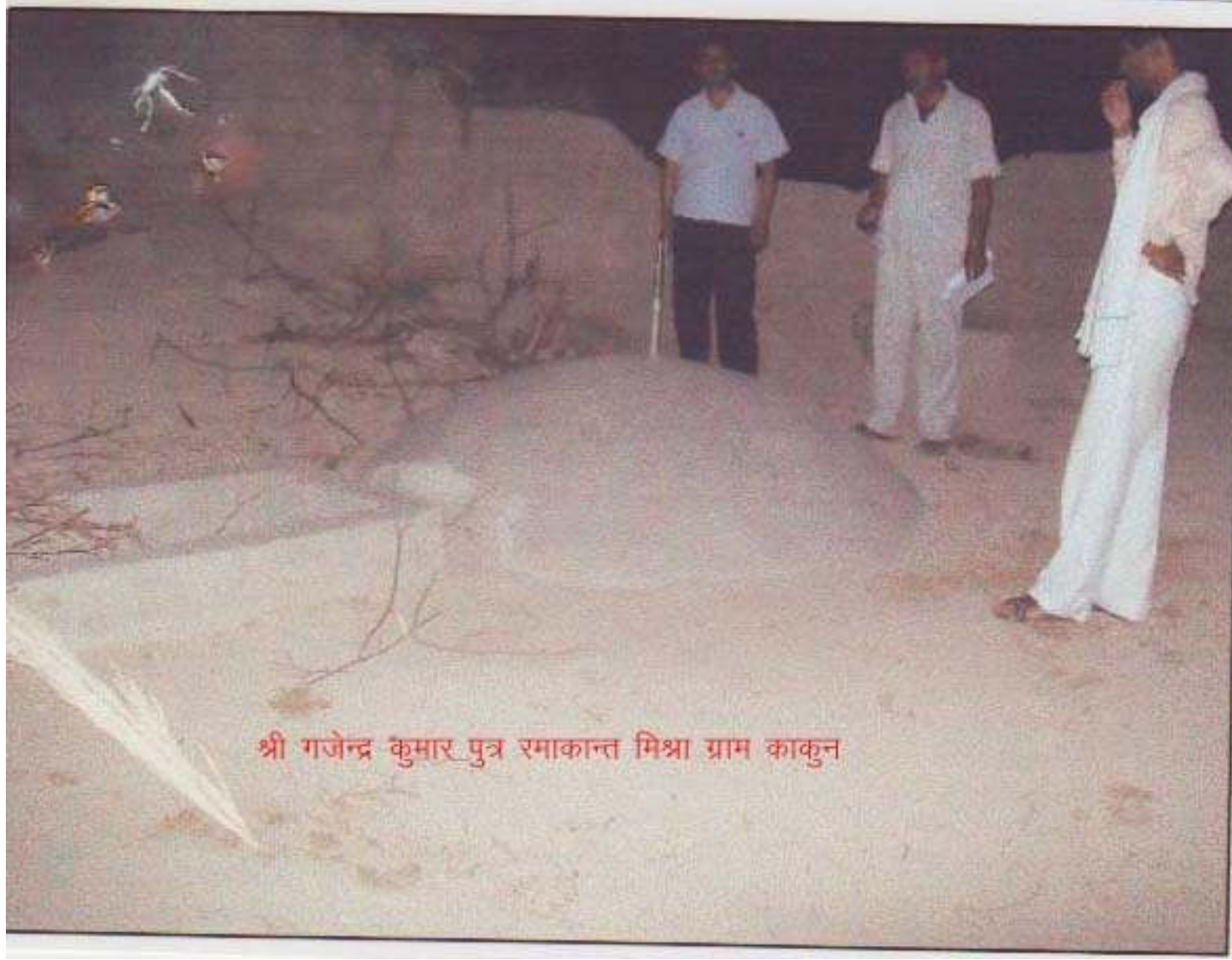


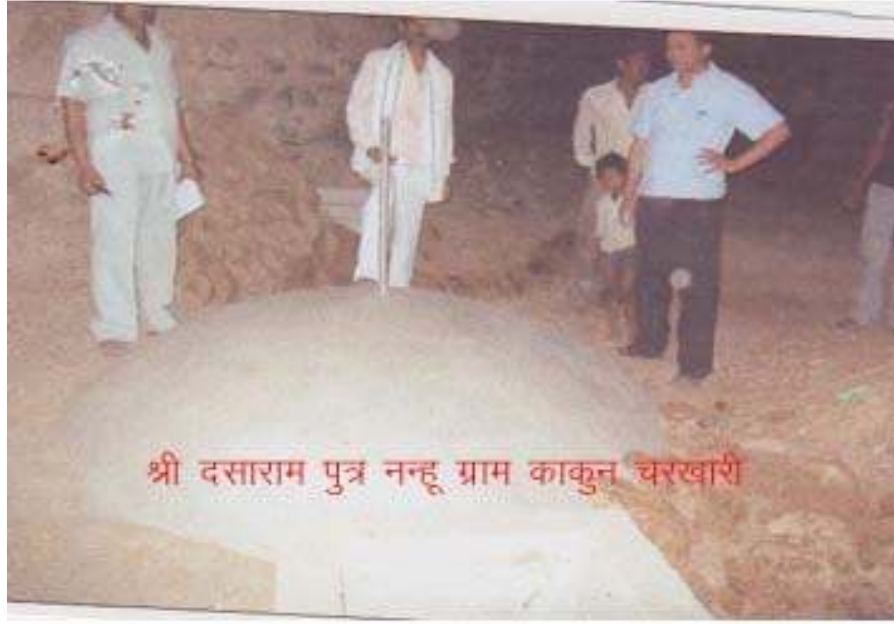


श्री रघुवर दयाल पुत्र तुलैया ग्राम काकुन



श्री नरेन्द्र कुमार मिश्रा पुत्र श्री बालमुकुन्द मिश्रा ग्राम काकुन





श्री दसाराम पुत्र नन्हू ग्राम काकुन चरखारी



श्री मुल्लू पुत्र दरसी यादव ग्राम गहरा

